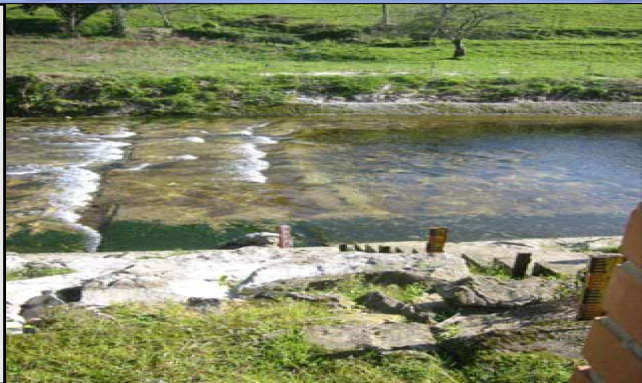


C.H. Cantábrico

1285 Rales

Identificación

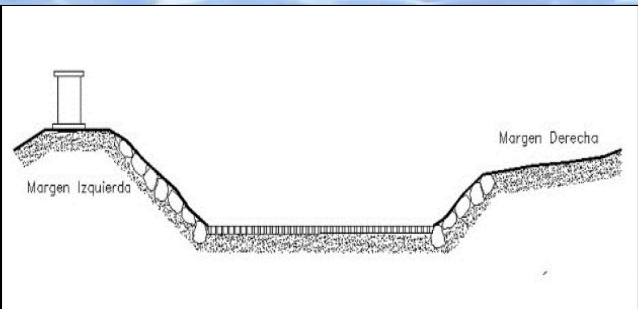
Estado: **Alta** Inicio: **1987** Cota (m): **35**
 Cód. ROEA: **1285** Cód. SAIH: **A074** Cód. SAICA:
 UTM X: **347097** Y: **4808271** Huso: **30** Datum **ED50**
 UTM X: **346989** Y: **4808066** Huso: **30** Datum **ETRS89**
 Río: **Bedón**
 Cuenca receptora (Km²) : **99**
 Sistema de explotación: **Llanes**
 T. municipal: **Llanes**
 Provincia: **Asturias**
 Hoja 1:50.000: **Ribadesella (31)**



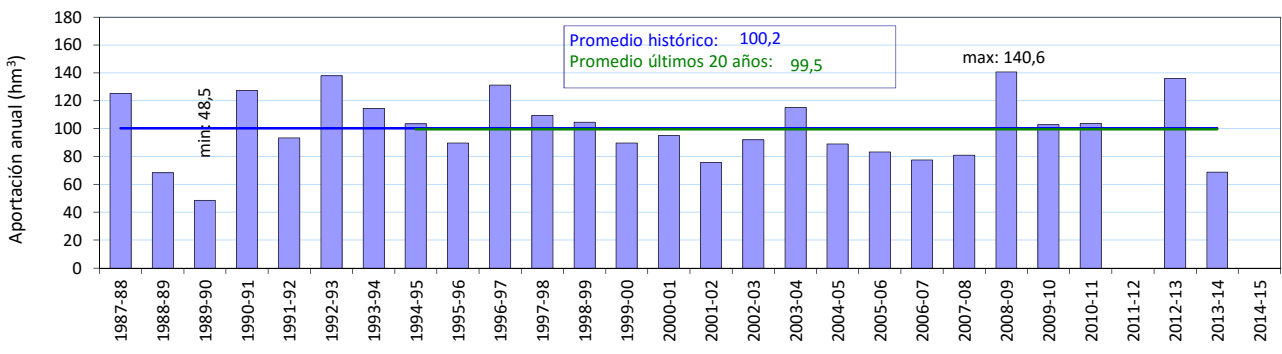
Tipología

Propietario: **Estado**
 Tipo de estación **Cauce Natural**
 Régimen caudales: **Natural**
 Longitud (m): **31,29** Ancho (m): **13,7**
 Escala: **Sí** (**Exterior**)
 Caseta: **Sí** (**Ladrillo**)
 Pasarela: **No** Vertedero: **No**

Sección tipo



Estación de Aforo: 1285 Río Bedón en Rales



Caudales máximos (m³/s)	Qc	fecha Qc	mediana de Qc	Qci	fecha Qci	mediana de Qci
Máximo del periodo histórico	90,8	26/12/1993	43,2	170	06/12/1996	62
<i>Año 2014-15</i>						

Aportaciones mensuales (hm³)	oct	nov	dic	ene	feb	mar	abr	may	jun	jul	ago	sep
Mínimo	0,9	1,8	1,2	2,2	1,1	1,4	1,8	2,4	0,3	1,5	1,0	0,8
Máximo	40,5	28,9	33,7	29,5	28,4	23,9	27,4	19,9	20,7	7,3	10,0	17,5
Promedio histórico	7,9	12,3	12,3	11,4	10,2	11,3	11,9	7,6	4,7	3,1	3,5	3,8
<i>Año 2014-15</i>	<i>2,0</i>	<i>4,3</i>					<i>4,7</i>	<i>3,7</i>	<i>3,6</i>	<i>0,9</i>	<i>0,9</i>	<i>2,8</i>

